

# Mapa Verd. Sarrià més sostenible

## Comissió Consultiva de Règim Intern, Seguretat i Mobilitat del Districte Sarrià-Sant Gervasi

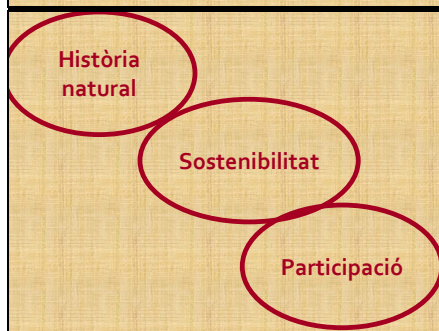
Cristina Junyent  
Dilluns 16 de juny



Dilluns 16 de juny, presentem el *Mapa Verd. Sarrià més sostenible* a la Comissió Consultiva de Règim Intern, Seguretat i Mobilitat del Districte Sarrià-Sant Gervasi.



El Mapa Verd de Sarrià és un exemple territorial del Mapa Barcelona més Sostenible, que s'elabora conjuntament entre l'Administració (diversos departaments de l'Ajuntament) i entitats socials, sectorials o territorials. Les paraules clau que mouen el mapa són innovació, sostenibilitat, inclusivitat, transparència, equitat, proximitat i coresponsabilitat.



Bàsicament, els tres eixos temàtics en què s'engloba aquest projecte volen destacar el patrimoni de la ciutat pel que fa a història natural, sostenibilitat i participació ciutadana.



Són set les categories temàtiques que engloben les icones del Mapa BCN+S:

- comerç, serveis i turisme sostenibles
- empreses i organitzacions sostenibles
- mobilitat i accessibilitat
- instal·lacions ambientals i d'ecoinnovació
- participació i innovacions comunitàries
- Informació i educació ambiental
- patrimoni natural i cultural

Els criteris per a les icones que inclouen cadascuna de les categories han estat consensuats per grup motor assessorat per experts



Les icones de patrimoni natural i cultural volen destacar jardins, parcs, corredors; jardins verticals, terrats verds; itineraris de natura amb flora, fauna... i el patrimoni cultural que fa característic cada barri.



Pel que fa a la categoria de comerç, serveis i turisme sostenibles trobem diverses subcategories. Comerç: destaquen els mercats, les fires i els grups de consum; els productes de proximitat i a granel; i els de comerç just. Pel que fa als serveis, es destaquen tallers que ofereixen serveis de reparació i botigues de segona mà; es fa èmfasi en el reciclatge i la reutilització. Quant al turisme, es volen destacar punts de menjadors solidaris i de proximitat, i allotjament sostenible.



Quant a les icones i criteris que descriuen les empreses i organitzacions sostenibles, podem trobar:

- **Empreses i organitzacions signants del Compromís per la Sostenibilitat**
- **Organitzacions amb certificació ambiental**
- **Empreses d'economia social**
- **Finances ètiques**



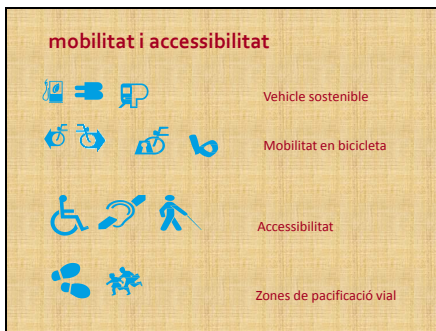
Quant a la categoria d'informació i educació ambiental, trobem icones per donar-nos informació com ara sobre el control de contaminació o estacions meteorològiques.

Quant a la subcategoria d'educació, es poden trobar:

- **Museus, biblioteques, centres d'exposicions**
- **Escoles signants de l'Agenda 21 Escolar**
- **Centres de Recerca**



Les instal·lacions ambientals i d'ecoinnovació inclouen aspectes d'urbanisme i edificació, energia, aigua i residus.



La mobilitat afavoreix els vehicles sostenibles i les bicicletes; com també punts on hi hagi parades de transport públic prop d'aparcaments, per minvar l'impacte dels cotxes que venen de fora de la ciutat. També les zones de pacificació vial. Quant a l'accessibilitat, es tenen en compte els discapacitats per mobilitat, i els sentits de la vista i l'oïda.



La participació i les innovacions comunitàries inclouen bancs del temps i moneda social; voluntariat social i participació, i centres d'acollida i menjadors socials.



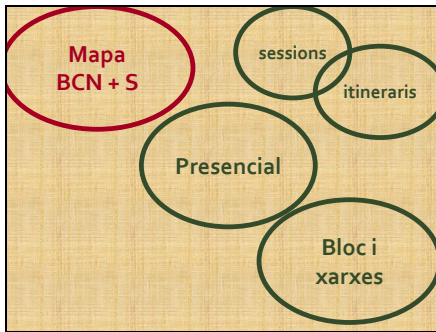
Totes aquestes icones vindran recollides en el Mapa Barcelona més Sostenible, que serà inaugurat a la Casa Orlandai dimecres 18 de juny. Hi sou convidats! Esser inclosos en aquest mapa ens dóna visibilitat mundial.



Al setembre es presentarà una aplicació per a iphone i android, que permetrà consultar els punts *in itinere*, i fer aportacions personals als punts: fotografies o relats.



El que fa al Mapa Verd. Sarrià més sostenible hem d'aclarir que només desenvolupem el barri de Sarrià; ara bé, donem suport a tots els altres barris per a que facin el seu, tant del districte com no. El MVS té unes característiques peculiars, un xic diferents de les del MBCN+S i els que es desenvolupen a altres territoris de la ciutat.



A banda de recollir els punts per a ser inclosos en el Mapa Barcelona més Sostenible, al barri hem volgut anar un xic més enllà. Hem organitzat activitats presencials (com ara itineraris i sessions) i treballem en Xarxes: tenim un bloc on bolquem el que fem i el que proposem.



Hem organitzat itineraris per a conèixer els arbres singulars del barri que s'han transformat en propostes d'itinerari per a qualsevol que les vulgui aprofitar.



Hem organitzat sessions per reflexionar entorn a diversos punts del mapa: com conèixer els indicadors ambientals del barri; el voluntariat social, i les característiques dels productes comprats en diversos establiments.



Per festa major, estem organitzant una Caminada a Cegues, com havia fet l'escola Antàrtida i la Plataforma del Gel, per sensibilitzar sobre les dificultats de mobilitat de les persones amb discapacitats. Hi sou convidats!



El bloc, recull les convocatòries, les activitats fetes i les proposades, i documentació complementària de bones pràctiques.

Comença amb un formulari per suggerir els punts que es volen destacar del barri.

Xarxes

<https://www.facebook.com/mapaverdsarria>



@MapaVerdSarria

També fem servir xarxes socials per a la promoció del mapa. Aquí teniu les adreces de facebook i twitter.

**Què volem aconseguir?**  
**Un mapa educatiu que faci xarxa**

amb aquesta eina de dinamització comunitària es vol fomentar la sostenibilitat de la ciutat i millorar l'entorn urbà  
+ enfortir i dinamitzar la xarxa ciutadana de Barcelona, de forma equitativa i inclusiva

Què volem? Considerem que, a banda del patrimoni ecològic i cultural, hi ha altres punts patrimonials: la sostenibilitat i la cohesió social. De manera que, amb aquesta eina de dinamització comunitària es vol fomentar la sostenibilitat de la ciutat i millorar l'entorn urbà + enfortir i dinamitzar la xarxa ciutadana de Barcelona, de forma equitativa i inclusiva.

Volem un mapa educatiu que faci xarxa.

**És un mapa col·laboratiu**

hi participen:  
administració + empreses + entitats 3r sector  
és projecte participatiu  
dinàmic, obert a tothom, mai no s'atura, creix.

Entitats del barri amb afinitat d'objectius  
o de funcionament en algun dels aspectes

**BUSQUEM ALIANCES**

Un dels patrimonis de la ciutat i del barri és la participació ciutadana. En la creació d'aquest mapa mateix hi participen administració, empreses i entitats del tercer sector.  
Busquem, per tant, aliances.

**Mapa B+S**

Ha estat conceptualitzat per

- Societat Catalana d'Educació Ambiental
- Centre de Recerca i Informació sobre el Consum (CRIC)
- equipament municipal de la Fàbrica del Sol.

A maig 2014, les següents organitzacions formen part del grup de treball que impulsa la realització del mapa:



El Mapa BCN+S ha estat conceptualitzat per la Societat Catalana d'Educació Ambiental, el Centre de Recerca i Informació sobre el Consum (CRIC) i l'equipament municipal de la Fàbrica del Sol.  
El Mapa Verd. Sarrià més sostenible, a banda de formar part del MBCN+S, ha estat impulsat per l'ecocomissió de la Casa Orlandai.

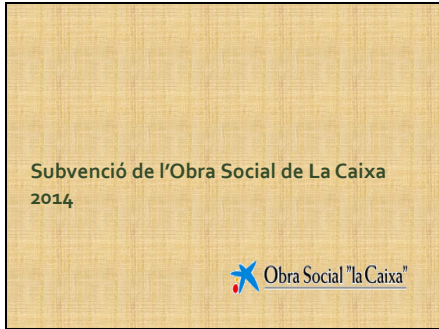
**Equip tècnic**

**Coordinació**

- *Coordinadora* Cristina Junyent
- *Assistent* Xavier Querol
- *Facilitador* Jordi Bigues
- *Dinamitzador* Raimon Carreras

**contacte:** [mapaverd@casaorlandai.cat](mailto:mapaverd@casaorlandai.cat)

Des de la Casa Orlandai hi ha un equip tècnic que el coordina.



Enguany podem desenvolupar el mapa verd de Sarrià per una subvenció de l'Obra Social de la Caixa.



Contacteu amb nosaltres. Moltes gràcies!